



**МИНИСТЕРСТВО ПО УПРАВЛЕНИЮ
ИМУЩЕСТВОМ И ГРАДОСТРОИТЕЛЬНОЙ
ДЕЯТЕЛЬНОСТИ ПЕРМСКОГО КРАЯ**

П Р И К А З

29.10.2024

№ 31-02-1-4-2847

┌ Об установлении публичного
сервитута в отдельных целях
в пользу ПАО «Россети Урал» ┐

В соответствии со статьей 23, главой V.7 Земельного кодекса Российской Федерации, статьей 3.6 Федерального закона от 25 октября 2001 г. № 137-ФЗ «О введении в действие Земельного кодекса Российской Федерации», пунктом 7 части 1 статьи 3 Закона Пермского края от 01 июля 2009 г. № 463-ПК «О полномочиях органов государственной власти Пермского края в сфере земельных отношений», постановлением Правительства Пермского края от 27 октября 2009 г. № 780-п «Об утверждении Схемы территориального планирования Пермского края», пунктом 3.43⁷ Положения о Министерстве по управлению имуществом и градостроительной деятельности Пермского края, утвержденного постановлением Правительства Пермского края от 15 декабря 2006 г. № 88-п, приказом Министерства по управлению имуществом и градостроительной деятельности Пермского края от 02 июня 2022 г. № 31-02-1-4-998 «О делегировании права подписи», на основании ходатайства об установлении публичного сервитута уполномоченного представителя публичного акционерного общества «Россети Урал» (далее – ПАО «Россети Урал» (ОГРН 1056604000970, ИНН 6671163413)) от 25 сентября 2024 г. № б/н (вх. № ГУ31-02-1-25-1930 от 02 октября 2024 г.)

ПРИКАЗЫВАЮ:

1. Установить на 49 (сорок девять) лет в целях эксплуатации объекта электросетевого хозяйства регионального значения «ВЛ-110 кВ Владимирская-Кашино с отпайкой на ПС Осенцы с совместным подвесом ВЛ-110 кВ Владимирская-Осенцы», входящего в состав электросетевого комплекса «Транзит 110-6» с кадастровым номером 59:32:0000000:11414 (номер и дата государственной регистрации права № 59-59-14/028/2008-222 от 24 июля 2008 г.), публичный сервитут в отношении земельных участков и земель согласно приложению 1 (далее – Земельные участки, Земли).



2. Утвердить границы публичного сервитута в соответствии с прилагаемым описанием местоположения границ на кадастровом плане территории согласно приложению 2.

3. Плата за публичный сервитут не устанавливается.

4. Срок, в течение которого использование Земельных участков (их частей), Земель в соответствии с их разрешенным использованием будет невозможно или существенно затруднено, в связи с осуществлением публичного сервитута (при наличии таких обстоятельств): ежегодно с 1 января по 31 декабря (в период плановых (ремонтных) работ).

5. Порядок установления зон с особыми условиями использования территорий и содержание ограничений прав на земельные участки определен Правилами установления охранных зон объектов электросетевого хозяйства и особых условий использования земельных участков, расположенных в границах таких зон, утвержденными постановлением Правительства Российской Федерации от 24 февраля 2009 г. № 160.

6. ПАО «Россети Урал» привести Земельные участки (их части), Земли в состояние, пригодное для использования в соответствии с видом разрешенного использования, снести инженерное сооружение, размещенное на основании публичного сервитута, в сроки, предусмотренные пунктом 8 статьи 39.50 Земельного кодекса Российской Федерации.

7. Отделу распоряжения земельными участками управления земельных отношений Министерства по управлению имуществом и градостроительной деятельности Пермского края (далее – Министерство) в течение пяти рабочих дней со дня принятия настоящего приказа:

7.1. разместить настоящий приказ на официальном сайте Министерства <https://migd.permkrai.ru/>;

7.2. направить копию настоящего приказа в орган регистрации прав;

7.3. направить копию настоящего приказа в ПАО «Россети Урал», а также сведения о лицах, являющихся правообладателями Земельных участков, сведения о лицах, подавших заявления об учете их прав (обременений прав) на земельные участки, способах связи с ними, копии документов, подтверждающих права указанных лиц на земельные участки.

8. Контроль за исполнением приказа оставляю за собой.

Заместитель министра



К.М. Хайруллина



Перечень земельных участков (земель),
в отношении которых устанавливается публичный сервитут

№ п.п.	Кадастровый номер земельного участка, адрес или иное описание местоположения таких земельных участков
1	59:01:0000000:1031 (Российская Федерация, край Пермский, г.о. Пермский, г Пермь, зу 00/1031)
2	59:01:0000000:46919 (Пермский край, г. Пермь, Индустриальный район. На земельном участке расположено сооружение ВЛ - 220 кВ ПС "Владимирская" - ПС "Химкомплекс" №1, 2)
3	59:01:0000000:90615 (Российская Федерация, Пермский край, Пермский городской округ, г. Пермь, Индустриальный район, ул. Промышленная)
4	59:01:0000000:91294 (Пермский край, г.о. Пермский, г. Пермь, для размещения дополнительного выезда с промышленного узла «ОСЕНЦЫ»)
5	59:01:4716054:1054 (Пермский край, Пермский городской округ, г. Пермь)
6	59:01:4716054:115 (край Пермский, г. Пермь, р-н Индустриальный, ул. Промышленная, 96)
7	59:01:4716054:12 (край Пермский, г. Пермь, р-н Индустриальный, ул. Промышленная, 98, участок № 5)
8	59:01:4716054:21 (край Пермский, г. Пермь, р-н Индустриальный, ул. Промышленная, 98, (участок № 3))
9	59:01:4716054:28 (Пермский край, г. Пермь, р-н Индустриальный, ул. Промышленная, 104)
10	59:01:4716054:30 (край Пермский, г. Пермь, р-н Индустриальный, ул. Промышленная, 98а, участок № 1)
11	59:01:4716054:31 (Пермский край, г. Пермь, Индустриальный район, ул. Промышленная, 98а)
12	59:01:4716054:37 (Российская Федерация, край Пермский, г.о. Пермский, г Пермь, ул Промышленная, зу 100б)
13	59:01:4716054:799 (Пермский край, г. Пермь, Индустриальный район, ул. Промышленная, 96)
14	59:01:4716054:831 (Российская Федерация, Пермский край, г. Пермь, ул. Промышленная)
15	59:01:4716062:19 (Российская федерация, край Пермский, г.о. Пермский, г Пермь, ул Промышленная, зу 149а)
16	59:01:4716141:24 (Пермский край, г. Пермь, Индустриальный район, жилой район Верхние Муллы, уч. №2)
17	59:32:0000000:13473 (Пермский край, Пермский район, Фроловское с/п, автомобильная дорога «Восточный Обход» города Перми (II очередь), участок км 23+450 - км 30+235)
18	59:32:0000000:14299 (Пермский край, Пермский район, Фроловское с/п, с. Фролы, ул. Липогорская)
19	59:32:0000000:14336 (Пермский край, Пермский район, Фроловское с/п, с. Фролы, Липогорский пер.)



20	59:32:0000000:14473 (Пермский край, Пермский район, Гамовское с/пос., примерно в 2,5 км на юго-восток от д. Осенцы)
21	59:32:0000000:14497 (Пермский край, Пермский район, автомобильная дорога 1Р 242 Пермь-Екатеринбург, участок км 8+550-км 12+000)
22	59:32:0000000:15091 (Пермский край, Пермский р-н, д. Няшино)
23	59:32:0000000:15092 (Пермский край, Пермский р-н, д. Няшино)
24	59:32:0000000:320 (край Пермский, р-н Пермский)
25	59:32:0000000:38 (Пермский край, Пермский район)
26	59:32:0000000:42 (Пермский край, Пермский район, а/дорога "Восточный обход г. Перми" (23-31км.))
27	59:32:0000000:5 (Пермский край, р-н Пермский)
28	59:32:2120001:10 (край Пермский, р-н Пермский, с/пос. Фроловское, д. Замараево, ул. Набережная, 1а)
29	59:32:2120001:280 (Пермский край, Пермский район, Фроловское с/п, д.Замараево)
30	59:32:2120001:34 (край Пермский, р-н Пермский, с/п Фроловское, в 6,48 км от ПС "Владимирская" по ВЛ 110 кВ "Владимирская-Кашино", ВЛ 110кВ "Владимирская-Осенцы")
31	59:32:2120001:35 (край Пермский, р-н Пермский, с/п Фроловское, в 6,67 км от ПС "Владимирская", по ВЛ 110 кВ "Владимирская-Кашино", ВЛ 110 кВ "Владимирская - Осенцы")
32	59:32:2120001:529 (Пермский край, Пермский р-н, Фроловское с/п, д. Замараево)
33	59:32:2120001:74 (Российская Федерация, Пермский Край, м.р-н Пермский, с.п. Фроловское, д. Замараево, ул. Набережная, з/у 1)
34	59:32:2190001:107 (край Пермский, р-н Пермский, с/пос. Фроловское, д. Няшино, ул. Дорожная, 15)
35	59:32:2190001:4 (край Пермский, р-н Пермский, с/п Фроловское, д. Няшино, в 0.03 км от ПС "Владимирская" по ВЛ 110 кВ "Владимирская-ТЭЦ-9", ВЛ 110 кВ "Владимирская-Химкомплекс")
36	59:32:2190001:453 (Пермский край, Пермский район, Фроловское с/п, д. Няшино, ул. Дорожная)
37	59:32:2190001:5 (край Пермский, р-н Пермский, с/п Фроловское, д. Няшино, в 0.04 км от ПС "Владимирская" по ВЛ 110 кВ "Владимирская-Кашино", ВЛ 110 кВ "Владимирская-Осенцы")
38	59:32:2190001:78 (Пермский край, Пермский район)
39	59:32:3420001:1028 (Пермский край, Пермский район, а/д "Верхние Муллы-Нестюково")
40	59:32:3420001:1213 (Пермский край, Пермский район, Двуреченское с/пос., в 1,03 км юго-западнее дома 9 по ул. Советская д. Устиново)
41	59:32:3420001:1303 (Пермский край, Пермский район, Двуреченское с/п, д. Устиново, ул. Лазаревская, 39)
42	59:32:3420001:1304 (Пермский край, Пермский район, Двуреченское с/п, д. Устиново, ул. Лазаревская, 41)
43	59:32:3420001:1412 (Пермский край, Пермский район, Двуреченское с/п, д. Устиново, ул. Лазаревская, 35)
45	59:32:3420001:146 (край Пермский, р-н Пермский, с/п Двуреченское, в 12,94 км от ПС "Владимирская" по ВЛ 110кВ "Владимирская-Кашино", ВЛ 110кВ "Владимирская-Осенцы")
46	59:32:3420001:147 (край Пермский, р-н Пермский, с/п Двуреченское, в 12,68 км от ПС "Владимирская" по ВЛ 110кВ "Владимирская-Кашино", ВЛ 110кВ "Владимирская-Осенцы")
47	59:32:3420001:148 (край Пермский, р-н Пермский, с/п Двуреченское, в 12,47 км от ПС "Владимирская" по ВЛ 110кВ "Владимирская-Кашино", ВЛ 110кВ



	"Владимирская-Осенцы")
48	59:32:3420001:149 (край Пермский, р-н Пермский, с/п Двуреченское, в 12,02 км от ПС "Владимирская" по ВЛ 110кВ "Владимирская-Кашино", ВЛ 110кВ "Владимирская-Осенцы")
49	59:32:3420001:150 (край Пермский, р-н Пермский, с/п Двуреченское, в 11,83 км от ПС "Владимирская" по ВЛ 110кВ "Владимирская-Кашино", ВЛ 110кВ "Владимирская-Осенцы")
50	59:32:3420001:151 (край Пермский, р-н Пермский, с/п Двуреченское, в 11,65 км от ПС "Владимирская" по ВЛ 110кВ "Владимирская-Кашино", ВЛ 110кВ "Владимирская-Осенцы")
51	59:32:3420001:152 (край Пермский, р-н Пермский, с/п Двуреченское, в 11,46 км от ПС "Владимирская" по ВЛ 110кВ "Владимирская-Кашино", ВЛ 110кВ "Владимирская-Осенцы")
52	59:32:3420001:154 (край Пермский, р-н Пермский, с/п Двуреченское, в 11,08 км от ПС "Владимирская" по ВЛ 110кВ "Владимирская-Кашино", ВЛ 110кВ "Владимирская-Осенцы")
53	59:32:3420001:156 (край Пермский, р-н Пермский, с/п Двуреченское, в 10,27 км от ПС "Владимирская" по ВЛ 110кВ "Владимирская-Кашино", ВЛ 110кВ "Владимирская-Осенцы")
54	59:32:3420001:158 (край Пермский, р-н Пермский, с/п Двуреченское, в 10,17 км от ПС "Владимирская" по ВЛ 110кВ "Владимирская-Кашино", ВЛ 110кВ "Владимирская-Осенцы")
55	59:32:3420001:160 (край Пермский, р-н Пермский, с/п Двуреченское, в 9,94 км от ПС "Владимирская" по ВЛ 110кВ "Владимирская-Кашино", ВЛ 110кВ "Владимирская-Осенцы")
56	59:32:3420001:161 (край Пермский, р-н Пермский, с/п Двуреченское, в 9,72 км от ПС "Владимирская" по ВЛ 110кВ "Владимирская-Кашино", ВЛ 110кВ "Владимирская-Осенцы")
57	59:32:3420001:162 (край Пермский, р-н Пермский, с/п Двуреченское, в 9,52 км от ПС "Владимирская" по ВЛ 110кВ "Владимирская-Кашино", ВЛ 110кВ "Владимирская-Осенцы")
58	59:32:3420001:163 (край Пермский, р-н Пермский, с/п Двуреченское, в 9,32 км от ПС "Владимирская" по ВЛ 110кВ "Владимирская-Кашино", ВЛ 110кВ "Владимирская-Осенцы")
59	59:32:3420001:164 (край Пермский, р-н Пермский, с/п Двуреченское, в 9,11 км от ПС "Владимирская" по ВЛ 110 кВ "Владимирская-Кашино", ВЛ 110 кВ "Владимирская-Осенцы")
60	59:32:3420001:165 (край Пермский, р-н Пермский, с/п Двуреченское, в 8,91 км от ПС "Владимирская" по ВЛ 110кВ "Владимирская-Кашино", ВЛ 110кВ "Владимирская-Осенцы")
61	59:32:3420001:166 (край Пермский, р-н Пермский, с/п Двуреченское, в 8,71 км от ПС "Владимирская" по ВЛ 110кВ "Владимирская-Кашино", ВЛ 110кВ "Владимирская-Осенцы")
62	59:32:3420001:167 (край Пермский, р-н Пермский, с/п Двуреченское, в 8,50 км от ПС "Владимирская" по ВЛ 110кВ "Владимирская-Кашино", ВЛ 110кВ "Владимирская-Осенцы")
63	59:32:3420001:169 (край Пермский, р-н Пермский, с/п Двуреченское, в 8,10 км от ПС "Владимирская" по ВЛ 110кВ "Владимирская-Кашино", ВЛ 110кВ "Владимирская-Осенцы")
64	59:32:3420001:1717 (Пермский край, Пермский район, Двуреченское с/п, примерно в 1,02 км по направлению на север от д. Устиново)
65	59:32:3420001:1782 (Российская Федерация, Пермский край, Пермский



	муниципальный район, Двуреченское сельское поселение, квартал 3420001, з/у 1782)
66	59:32:3420001:1791 (Пермский край, Пермский район, Двуреченское с/п, примерно в 0,82 км по направлению на север от ориентира д. Устиново, ул. Героя, дом 21)
67	59:32:3420001:1793 (Пермский край, Пермский район, Двуреченское с/п, примерно в 0,82 км по направлению на север от ориентира д. Устиново, ул. Героя, дом 21)
68	59:32:3420001:1796 (Пермский край, Пермский район, Двуреченское с/п, примерно в 0,82 км по направлению на север от ориентира д. Устиново, ул. Героя, дом 21)
69	59:32:3420001:1797 (Пермский край, Пермский район, Двуреченское с/п, примерно в 0,82 км по направлению на север от ориентира д. Устиново, ул. Героя, дом 21)
70	59:32:3420001:183 (край Пермский, р-н Пермский, с/п Двуреченское, в 12,24 км от ПС "Владимирская" по ВЛ 110кВ "Владимирская-Кашино", ВЛ 110кВ "Владимирская-Осенцы")
71	59:32:3420001:1830 (Пермский край, Пермский район, Двуреченское с/п, в 0,32 км западнее д. Устиново)
72	59:32:3420001:1892 (Российская Федерация, край Пермский, м.о. Пермский, кв-л Сельский, ул 4-я Линия, зу 3)
73	59:32:3420001:1893 (Пермский край, Пермский район, Двуреченское с/п, в 1,05 км. юго-западнее дома 9 по ул. Советская д.Устиново)
74	59:32:3420001:1897 (Пермский край, Пермский район, Двуреченское с/п, в 1,05 км. юго-западнее дома 9 по ул. Советская д.Устиново)
75	59:32:3420001:1899 (Пермский край, Пермский район, Двуреченское с/п, в 1,05 км. юго-западнее дома 9 по ул. Советская д.Устиново)
76	59:32:3420001:2350 (Пермский край, Пермский р-н, Двуреченское с/п)
77	59:32:3420001:2353 (Пермский край, Пермский р-н, Двуреченское сельское поселение)
78	59:32:3420001:2356 (Пермский край, Пермский район, Двуреченское с/п, д. Устиново)
79	59:32:3420001:2619 (Пермский край, Пермский муниципальный район, Двуреченское сельское поселение)
80	59:32:3420001:2640 (Пермский край, Пермский р-н, д. Устиново)
81	59:32:3420001:2641 (Пермский край, Пермский р-н, д. Устиново)
82	59:32:3420001:2642 (Пермский край, Пермский р-н, д. Устиново)
83	59:32:3420001:2645 (Пермский край, Пермский р-н, д. Устиново)
84	59:32:3420001:2646 (Пермский край, Пермский р-н, д. Устиново)
85	59:32:3420001:2647 (Пермский край, Пермский р-н, д. Устиново)
86	59:32:3420001:2649 (Пермский край, Пермский р-н, д. Устиново)
87	59:32:3420001:2650 (Пермский край, Пермский р-н, д. Устиново)
88	59:32:3420001:2660 (Российская Федерация, край Пермский, м.о. Пермский, кв-л Сельский, ул 4-я Линия, зу 1а)
89	59:32:3420001:2661 (Российская Федерация, край Пермский, м.о. Пермский, кв-л Сельский, ул 3-я Линия, зу 2)
90	59:32:3420001:2667 (Пермский край, Пермский район, д. Устиново)
91	59:32:3420001:2681 (Российская Федерация, Пермский край, м.р-н Пермский, с.п. Двуреченское, кв-л Сельский, ул 4-я Линия, з/у 7)
92	59:32:3420001:2682 (Пермский край., Пермский р-н., с.п. Двуреченское, в 1,05 км юго-западнее дома 9 по ул.Советская д.Устиново)
93	59:32:3420001:2706 (Пермский край, Пермский р-н, с/п Двуреченское)
94	59:32:3420001:2719 (Пермский край, р-н Пермский, с.п. Двуреченское)
95	59:32:3420001:2745 (Пермский край, м.р-н Пермский, с.п. Двуреченское)
96	59:32:3420001:2746 (Пермский край, м.р-н Пермский, с.п. Двуреченское)



97	59:32:3420001:2798 (Российская Федерация, Пермский край, м.р-н Пермский, с.п. Двуреченское, д. Устиново)
98	59:32:3420001:2890 (Российская Федерация, Пермский край, м.р-н Пермский, с.п. Двуреченское, д. Устиново)
99	59:32:3420001:2891 (Российская Федерация, Пермский край, м.р-н Пермский, с.п. Двуреченское, д. Устиново)
100	59:32:3420001:2946 (Российская Федерация, Пермский край, м.р-н Пермский, с.п. Двуреченское, д. Устиново)
101	59:32:3420001:2970 (Пермский край, р-н Пермский, с.п. Двуреченское, д. Устиново)
102	59:32:3420001:3047 (Российская Федерация, Пермский край, м.р-н Пермский, с.п. Двуреченское, примерно в 0,82 км по направлению на север от ориентира д. Устиново, ул. Героя, дом 21)
103	59:32:3420001:3048 (Российская Федерация, Пермский край, м.р-н Пермский, с.п. Двуреченское, примерно в 0,82 км по направлению на север от ориентира д. Устиново, ул. Героя, дом 21)
104	59:32:3420001:3049 (Российская Федерация, Пермский край, м.р-н Пермский, с.п. Двуреченское, д. Устиново)
105	59:32:3420001:3050 (Российская Федерация, Пермский край, м.р-н Пермский, с.п. Двуреченское, д. Устиново)
106	59:32:3420001:3052 (Пермский край, м.р-н Пермский, с.п. Двуреченское, д. Устиново)
107	59:32:3420001:3125 (Российская Федерация, Пермский край, м.р-н Пермский, с.п. Двуреченское, д. Устиново)
108	59:32:3420001:3126 (Российская Федерация, Пермский край, м.р-н Пермский, с.п. Двуреченское, д. Устиново)
109	59:32:3420001:3127 (Российская Федерация, Пермский край, м.р-н Пермский, с.п. Двуреченское, д. Устиново)
110	59:32:3420001:3128 (Российская Федерация, Пермский край, м.р-н Пермский, с.п. Двуреченское, д. Устиново)
111	59:32:3420001:3129 (Российская Федерация, Пермский край, м.р-н Пермский, с.п. Двуреченское, д. Устиново)
112	59:32:3420001:3130 (Российская Федерация, Пермский край, м.р-н Пермский, с.п. Двуреченское, д. Устиново)
113	59:32:3420001:3131 (Российская Федерация, Пермский край, м.р-н Пермский, с.п. Двуреченское, д. Устиново)
114	59:32:3420001:3132 (Российская Федерация, Пермский край, м.р-н Пермский, с.п. Двуреченское, д. Устиново)
115	59:32:3420001:3133 (Российская Федерация, Пермский край, м.р-н Пермский, с.п. Двуреченское, д. Устиново)
116	59:32:3420001:3134 (Российская Федерация, Пермский край, м.р-н Пермский, с.п. Двуреченское, д. Устиново)
117	59:32:3420001:3135 (Российская Федерация, Пермский край, м.р-н Пермский, с.п. Двуреченское, д. Устиново)
118	59:32:3420001:3136 (Российская Федерация, Пермский край, м.р-н Пермский, с.п. Двуреченское, д. Устиново)
119	59:32:3420001:3137 (Российская Федерация, Пермский край, м.р-н Пермский, с.п. Двуреченское, д. Устиново)
120	59:32:3420001:3138 (Российская Федерация, Пермский край, м.р-н Пермский, с.п. Двуреченское, д. Устиново)
121	59:32:3420001:3140 (Российская Федерация, Пермский край, м.р-н Пермский, с.п. Двуреченское, примерно в 0,82 км по направлению на север от ориентира д.



	Устиново, ул. Героя, дом 21)
122	59:32:3420001:3141 (Российская Федерация, Пермский край, м.р-н Пермский, с.п. Двуреченское, примерно в 0,82 км по направлению на север от ориентира д. Устиново, ул. Героя, дом 21)
123	59:32:3420001:3142 (Российская Федерация, Пермский край, м.р-н Пермский, с.п. Двуреченское, примерно в 0,82 км по направлению на север от ориентира д. Устиново, ул. Героя, дом 21)
124	59:32:3420001:3143 (Российская Федерация, Пермский край, м.р-н Пермский, с.п. Двуреченское, примерно в 0,82 км по направлению на север от ориентира д. Устиново, ул. Героя, дом 21)
125	59:32:3420001:3144 (Российская Федерация, Пермский край, м.р-н Пермский, с.п. Двуреченское, примерно в 0,82 км по направлению на север от ориентира д. Устиново, ул. Героя, дом 21)
126	59:32:3420001:3145 (Российская Федерация, Пермский край, м.р-н Пермский, с.п. Двуреченское, примерно в 0,82 км по направлению на север от ориентира д. Устиново, ул. Героя, дом 21)
127	59:32:3420001:3146 (Российская Федерация, Пермский край, м.р-н Пермский, с.п. Двуреченское, примерно в 0,82 км по направлению на север от ориентира д. Устиново, ул. Героя, дом 21)
128	59:32:3420001:3147 (Российская Федерация, Пермский край, м.р-н Пермский, с.п. Двуреченское, примерно в 0,82 км по направлению на север от ориентира д. Устиново, ул. Героя, дом 21)
129	59:32:3420001:3148 (Российская Федерация, Пермский край, м.р-н Пермский, с.п. Двуреченское, примерно в 0,82 км по направлению на север от ориентира д. Устиново, ул. Героя, дом 21)
130	59:32:3420001:3149 (Российская Федерация, Пермский край, м.р-н Пермский, с.п. Двуреченское, примерно в 0,82 км по направлению на север от ориентира д. Устиново, ул. Героя, дом 21)
131	59:32:3420001:3150 (Российская Федерация, Пермский край, м.р-н Пермский, с.п. Двуреченское, примерно в 0,82 км по направлению на север от ориентира д. Устиново, ул. Героя, дом 21)
132	59:32:3420001:3151 (Российская Федерация, Пермский край, м.р-н Пермский, с.п. Двуреченское, примерно в 0,82 км по направлению на север от ориентира д. Устиново, ул. Героя, дом 21)
133	59:32:3420001:3152 (Российская Федерация, Пермский край, м.р-н Пермский, с.п. Двуреченское, примерно в 0,82 км по направлению на север от ориентира д. Устиново, ул. Героя, дом 21)
134	59:32:3420001:3153 (Российская Федерация, Пермский край, м.р-н Пермский, с.п. Двуреченское, примерно в 0,82 км по направлению на север от ориентира д. Устиново, ул. Героя, дом 21)
135	59:32:3420001:3166 (Российская Федерация, Пермский край, м.р-н Пермский, с.п. Двуреченское)
136	59:32:3420001:3297 (Российская Федерация, Пермский край, муниципальный округ Пермский, деревня Устиново)
137	59:32:3420001:3298 (Российская Федерация, Пермский край, муниципальный округ Пермский, деревня Устиново)
138	59:32:3420001:3299 (Российская Федерация, Пермский край, муниципальный округ Пермский, деревня Устиново)
139	59:32:3420001:3300 (Российская Федерация, Пермский край, муниципальный округ Пермский, деревня Устиново)
140	59:32:3420001:3301 (Российская Федерация, Пермский край, муниципальный округ Пермский, деревня Устиново)



141	59:32:3420001:3304 (Российская Федерация, Пермский край, муниципальный округ Пермский, деревня Устиново, примерно в 0,82 км по направлению на север от ориентира д. Устиново, ул. Героя, дом 21)
142	59:32:3420001:3305 (Российская Федерация, Пермский край, муниципальный округ Пермский, деревня Устиново, примерно в 0,82 км по направлению на север от ориентира д. Устиново, ул. Героя, дом 21)
143	59:32:3420001:3306 (Российская Федерация, Пермский край, муниципальный округ Пермский, деревня Устиново, примерно в 0,82 км по направлению на север от ориентира д. Устиново, ул. Героя, дом 21)
144	59:32:3420001:3307 (Российская Федерация, Пермский край, муниципальный округ Пермский, деревня Устиново, примерно в 0,82 км по направлению на север от ориентира д. Устиново, ул. Героя, дом 21)
145	59:32:3420001:3308 (Российская Федерация, Пермский край, муниципальный округ Пермский, деревня Устиново, примерно в 0,82 км по направлению на север от ориентира д. Устиново, ул. Героя, дом 21)
146	59:32:3420001:3309 (Российская Федерация, Пермский край, муниципальный округ Пермский, деревня Устиново, примерно в 0,82 км по направлению на север от ориентира д. Устиново, ул. Героя, дом 21)
147	59:32:3420001:3310 (Российская Федерация, Пермский край, муниципальный округ Пермский, деревня Устиново, примерно в 0,82 км по направлению на север от ориентира д. Устиново, ул. Героя, дом 21)
148	59:32:3420001:3311 (Российская Федерация, Пермский край, муниципальный округ Пермский, деревня Устиново)
149	59:32:3420001:3326 (Российская Федерация, Пермский край, муниципальный округ Пермский, деревня Устиново)
150	59:32:3420001:3328 (Российская Федерация, Пермский край, муниципальный округ Пермский, деревня Устиново)
151	59:32:3420001:3329 (Российская Федерация, Пермский край, муниципальный округ Пермский, деревня Устиново, примерно в 0,82 км по направлению на север от ориентира д. Устиново, ул. Героя, дом 21)
152	59:32:3420001:3330 (Российская Федерация, Пермский край, муниципальный округ Пермский, деревня Устиново, примерно в 0,82 км по направлению на север от ориентира д. Устиново, ул. Героя, дом 21)
153	59:32:3420001:3331 (Российская Федерация, Пермский край, муниципальный округ Пермский, деревня Устиново)
154	59:32:3420001:3332 (Российская Федерация, Пермский край, муниципальный округ Пермский, деревня Устиново)
155	59:32:3420001:3333 (Российская Федерация, Пермский край, муниципальный округ Пермский, деревня Устиново)
156	59:32:3420001:3334 (Российская Федерация, Пермский край, муниципальный округ Пермский, деревня Устиново)
157	59:32:3420001:3340 (Российская Федерация, Пермский край, муниципальный округ Пермский, деревня Устиново)
158	59:32:3420001:3341 (Российская Федерация, Пермский край, муниципальный округ Пермский, деревня Устиново)
159	59:32:3420001:3342 (Российская Федерация, Пермский край, муниципальный округ Пермский, деревня Устиново)
160	59:32:3420001:3343 (Российская Федерация, Пермский край, муниципальный округ Пермский, деревня Устиново)
161	59:32:3420001:3383 (Российская Федерация, Пермский край, муниципальный округ Пермский, деревня Устиново, в 0.13 км западнее деревни Устиново)
162	59:32:3420001:3411 (Российская Федерация, Пермский край, муниципальный округ



	Пермский, деревня Устиново)
163	59:32:3420001:3485 (Российская Федерация, Пермский край, Пермский муниципальный округ, в 0.21 км западнее д.Устиново)
164	59:32:3420001:3486 (Российская Федерация, Пермский край, Пермский муниципальный округ, в 0.31 км западнее д.Устиново)
165	59:32:3420001:3487 (Российская Федерация, Пермский край, Пермский муниципальный округ, в 0.37 км западнее д.Устиново)
166	59:32:3420001:3488 (Российская Федерация, Пермский край, Пермский муниципальный округ, в 0.38 км западнее д.Устиново)
167	59:32:3430001:1003 (Пермский край, Пермский район)
168	59:32:3430001:1090 (Пермский край, Пермский район, Фроловское с/п, около с/т "Липовая гора № 3")
169	59:32:3430001:1504 (Пермский край, Пермский район, Фроловское сельское поселение, с. Фролы)
170	59:32:3430001:240 (край Пермский, р-н Пермский, от п.с."Владимирская" до п.с."Химкомплекс" 1,2)
171	59:32:3430001:2634 (Пермский край, р-н Пермский, с.п. Фроловское)
172	59:32:3430001:3623 (Российская Федерация, Пермский муниципальный район)
173	59:32:3430001:4173 (Российская Федерация, Пермский край, р-н Пермский, Фроловское с/п, с. Фролы)
174	59:32:3430001:552 (край Пермский, р-н Пермский, с/п Фроловское, в 1,71 км от ПС "Владимирская" по ВЛ 110 кВ "Владимирская-ТЭЦ-9", ВЛ 110кВ "Владимирская - Химкомплекс")
175	59:32:3430001:557 (край Пермский, р-н Пермский, с/п Фроловское, в 4,69 км от ПС "Владимирская" по ВЛ 110 кВ "Владимирская-Кашино", ВЛ 110 кВ "Владимирская-Осенцы")
176	59:32:3430001:558 (край Пермский, р-н Пермский, с/п Фроловское, в 5,00 км от ПС "Владимирская" по ВЛ 110 кВ "Владимирская-Кашино", ВЛ 110 кВ "Владимирская-Осенцы")
177	59:32:3430001:559 (край Пермский, р-н Пермский, с/п Фроловское, в 5,13 км от ПС "Владимирская" по ВЛ 110 кВ "Владимирская-Кашино", ВЛ 110 кВ "Владимирская-Осенцы")
178	59:32:3430001:564 (край Пермский, р-н Пермский, с/п Фроловское, в 0,28 км от ПС "Владимирская" по ВЛ 110 кВ "Владимирская-ТЭЦ-9", ВЛ 110 кВ "Владимирская-Химкомплекс")
179	59:32:3430001:565 (край Пермский, р-н Пермский, с/п Фроловское, в 0,41 км от ПС "Владимирская" по ВЛ 110 кВ "Владимирская-ТЭЦ-9", ВЛ 110 кВ "Владимирская-Химкомплекс")
180	59:32:3430001:566 (край Пермский, р-н Пермский, с/п Фроловское, в 0,57 км от ПС "Владимирская" по ВЛ 110 кВ "Владимирская-ТЭЦ-9", ВЛ 110 кВ "Владимирская-Химкомплекс")
181	59:32:3430001:567 (край Пермский, р-н Пермский, с/п Фроловское, в 0,74 км от ПС "Владимирская" по ВЛ 110 кВ "Владимирская-ТЭЦ-9", ВЛ 110 кВ "Владимирская-Химкомплекс")
182	59:32:3430001:568 (край Пермский, р-н Пермский, с/п Фроловское, в 0,91 км от ПС "Владимирская" по ВЛ 110 кВ "Владимирская-ТЭЦ-9", ВЛ 110 кВ "Владимирская-Химкомплекс")
183	59:32:3430001:569 (край Пермский, р-н Пермский, с/п Фроловское, в 1,93 км от ПС "Владимирская" по ВЛ 110 кВ "Владимирская-ТЭЦ-9", ВЛ 110 кВ "Владимирская-Химкомплекс")
184	59:32:3430001:570 (край Пермский, р-н Пермский, с/п Фроловское, в 2,22 км от ПС "Владимирская" по ВЛ 110 кВ "Владимирская-ТЭЦ-9", ВЛ 110 кВ "Владимирская-



	Химкомплекс")
185	59:32:3430001:571 (край Пермский, р-н Пермский, с/п Фроловское, в 2,36 км от ПС "Владимирская" по ВЛ 110 кВ "Владимирская-ТЭЦ-9", ВЛ 110 кВ "Владимирская-Химкомплекс")
186	59:32:3430001:584 (край Пермский, р-н Пермский, в 0,22 км от ПС "Владимирская" по ВЛ 110 кВ "Владимирская-Кашино", ВЛ 110 кВ "Владимирская-Осенцы")
187	59:32:3430001:585 (край Пермский, р-н Пермский, с/п Фроловское, в 0,40 км от ПС "Владимирская" по ВЛ 110 кВ "Владимирская-Кашино", ВЛ 110 кВ "Владимирская-Осенцы")
188	59:32:3430001:586 (край Пермский, р-н Пермский, с/п Фроловское, в 0,56 км от ПС "Владимирская" по ВЛ 110 кВ "Владимирская-Кашино", ВЛ 110 кВ "Владимирская-Осенцы")
189	59:32:3430001:587 (край Пермский, р-н Пермский, с/п Фроловское, в 0,72 км от ПС "Владимирская" по ВЛ 110 кВ "Владимирская-Кашино", ВЛ 110 кВ "Владимирская-Осенцы")
190	59:32:3430001:588 (край Пермский, р-н Пермский, с/п Фроловское, в 0,94 км от ПС "Владимирская" по ВЛ 110 кВ "Владимирская-Кашино", ВЛ 110 кВ "Владимирская-Осенцы")
191	59:32:3430001:589 (край Пермский, р-н Пермский, с/п Фроловское, в 1,87 км от ПС "Владимирская" по ВЛ 110 кВ "Владимирская-Кашино", ВЛ 110 кВ "Владимирская-Осенцы")
192	59:32:3430001:590 (край Пермский, р-н Пермский, с/п Фроловское, в 2,07 км от ПС "Владимирская" по ВЛ 110 кВ "Владимирская-Кашино", ВЛ 110 кВ "Владимирская-Осенцы")
193	59:32:3430001:591 (край Пермский, р-н Пермский, с/п Фроловское, в 2,31 км от ПС "Владимирская" по ВЛ 110 кВ "Владимирская-Кашино", ВЛ 110 кВ "Владимирская-Осенцы")
194	59:32:3430001:592 (край Пермский, р-н Пермский, с/п Фроловское, в 2,45 км от ПС "Владимирская" по ВЛ 110 кВ "Владимирская-Кашино", ВЛ 110 кВ "Владимирская-Осенцы")
195	59:32:3430001:593 (край Пермский, р-н Пермский, с/п Фроловское, в 2,71 км от ПС "Владимирская" по ВЛ 110 кВ "Владимирская-Кашино", ВЛ 110 кВ "Владимирская-Осенцы")
196	59:32:3430001:594 (край Пермский, р-н Пермский, с/п Фроловское, в 3,15 км от ПС "Владимирская" по ВЛ 110 кВ "Владимирская-Кашино", ВЛ 110 кВ "Владимирская-Осенцы")
197	59:32:3430001:595 (край Пермский, р-н Пермский, с/п Фроловское, в 3,55 км от ПС "Владимирская" по ВЛ 110 кВ "Владимирская-Кашино", ВЛ 110 кВ "Владимирская-Осенцы")
198	59:32:3430001:596 (край Пермский, р-н Пермский, с/п Фроловское, в 3,77 км от ПС "Владимирская" по ВЛ 110 кВ "Владимирская-Кашино", ВЛ 110 кВ "Владимирская-Осенцы")
199	59:32:3430001:597 (край Пермский, р-н Пермский, с/п Фроловское, в 3,95 км от ПС "Владимирская" по ВЛ 110 кВ "Владимирская-Кашино", ВЛ 110 кВ "Владимирская-Осенцы")
200	59:32:3430001:598 (край Пермский, р-н Пермский, с/п Фроловское, в 4,12 км от ПС "Владимирская" по ВЛ 110 кВ "Владимирская-Кашино", ВЛ 110 кВ "Владимирская-Осенцы")
201	59:32:3430001:599 (край Пермский, р-н Пермский, с/п Фроловское, в 4,74 км от ПС "Владимирская" по ВЛ 110 кВ "Владимирская-Кашино", ВЛ 110 кВ "Владимирская-Осенцы")
202	59:32:3430001:600 (край Пермский, р-н Пермский, с/п Фроловское, в 4,86 км от ПС



	"Владимирская" по ВЛ 110 кВ "Владимирская-Кашино", ВЛ 110 кВ "Владимирская-Осенцы")
203	59:32:3430001:601 (край Пермский, р-н Пермский, с/п Фроловское, в 5,27 км от ПС "Владимирская" по ВЛ 110 кВ "Владимирская-Кашино", ВЛ 110 кВ "Владимирская-Осенцы")
204	59:32:3430001:602 (край Пермский, р-н Пермский, с/п Фроловское, в 5,51 км от ПС "Владимирская" по ВЛ 110 кВ "Владимирская-Кашино", ВЛ 110 кВ "Владимирская-Осенцы")
205	59:32:3430001:603 (край Пермский, р-н Пермский, с/п Фроловское, в 5,71 км от ПС "Владимирская" по ВЛ 110 кВ "Владимирская-Кашино", ВЛ 110 кВ "Владимирская-Осенцы")
206	59:32:3430001:604 (край Пермский, р-н Пермский, с/п Фроловское, в 5,93 км от ПС "Владимирская" по ВЛ 110 кВ "Владимирская-Кашино", ВЛ 110 кВ "Владимирская-Осенцы")
207	59:32:3430001:605 (край Пермский, р-н Пермский, с/п Фроловское, в 6,13 км от ПС "Владимирская" по ВЛ 110 кВ "Владимирская-Кашино", ВЛ 110 кВ "Владимирская-Осенцы")
208	59:32:3430001:606 (край Пермский, р-н Пермский, с/п Фроловское, в 6,30 км от ПС "Владимирская" по ВЛ 110 кВ "Владимирская-Кашино", ВЛ 110 кВ "Владимирская-Осенцы")
209	59:32:3430001:610 (край Пермский, р-н Пермский, с/п Фроловское, в 2,77 км от ПС "Владимирская" по ВЛ 110 кВ "Владимирская-Кашино", ВЛ 110 кВ "Владимирская-Осенцы")
210	59:32:3430001:611 (край Пермский, р-н Пермский, с/п Фроловское, в 3,36 км от ПС "Владимирская" по ВЛ 110 кВ "Владимирская-Кашино", ВЛ 110 кВ "Владимирская-Осенцы")
211	59:32:3430001:612 (край Пермский, р-н Пермский, с/п Фроловское, в 4,56 км от ПС "Владимирская" по ВЛ 110 кВ "Владимирская-Кашино", ВЛ 110 кВ "Владимирская-Осенцы")
212	59:32:3430001:670 (Пермский край, Пермский район, Фроловское с/п, д. Няшино)
213	59:32:3430001:675 (Пермский край, Пермский район, автомобильная дорога 1Р 242 Пермь - Екатеринбург, участок км 8+550 - км 12+000)
214	59:32:3430001:978 (Пермский край, Пермский район)
215	59:32:3430010:192 (Пермский край, Пермский р-н, Фроловское с/п, с. Фролы)
216	59:32:3430010:45 (Пермский край, Пермский район, с/п Фроловское, с. Фролы, пер. Липогорский, 3)
217	59:32:3430010:46 (Пермский край, Пермский район, Фроловское с/п, с. Фролы, пер. Липогорский, д. 1)
218	59:32:3430010:54 (Пермский край, р-н Пермский, с/п Фроловское, с. Фролы, ул. Липогорская, д. 28)
219	59:32:3430010:62 (Пермский край, Пермский район, Фроловское с/п, с. Фролы, пер. Липогорский, д. 8)
220	59:32:3430010:64 (Пермский край, Пермский район, Фроловское с/п, с/т Липовая гора-3)
221	59:32:3440001:43 (край Пермский, р-н Пермский, с/п Фроловское, д. Косогоры)
222	59:32:3440001:44 (край Пермский, р-н Пермский, с/п Фроловское, д. Косогоры)
223	59:32:3440001:45 (край Пермский, р-н Пермский, с/п Фроловское, д. Косогоры)
224	59:32:3440001:46 (край Пермский, р-н Пермский, с/п Фроловское, д. Косогоры)
225	59:32:3440001:48 (край Пермский, р-н Пермский, с/п Фроловское, д. Косогоры)
226	59:32:3440001:54 (край Пермский, р-н Пермский, с/п Фроловское, в 7,14 км от ПС "Владимирская" по ВЛ 110 кВ "Владимирская-Кашино", ВЛ 110 кВ "Владимирская-Осенцы")

227	59:32:3440001:55 (край Пермский, р-н Пермский, с/п Фроловское, в 7,31 км от ПС "Владимирская" по ВЛ 110 кВ "Владимирская-Кашино", ВЛ 110 кВ "Владимирская-Осенцы")
228	59:32:3440001:56 (край Пермский, р-н Пермский, с/п Фроловское, в 7,48 км от ПС "Владимирская" по ВЛ 110 кВ "Владимирская-Кашино", ВЛ 110 кВ "Владимирская-Осенцы")
229	59:32:3440001:57 (край Пермский, р-н Пермский, с/п Фроловское, в 7,66 км от ПС "Владимирская" по ВЛ 110 кВ "Владимирская-Кашино", ВЛ 110 кВ "Владимирская-Осенцы")
230	59:32:3440001:60 (край Пермский, р-н Пермский, с/п Фроловское, в 7,89 км от ПС "Владимирская" по ВЛ 110 кВ "Владимирская-Кашино", ВЛ 110 кВ "Владимирская-Осенцы")
231	59:32:3440001:61 (край Пермский, р-н Пермский, с/п Фроловское, в 6,96 км от ПС "Владимирская" по ВЛ 110 кВ "Владимирская-Кашино", ВЛ 110 кВ "Владимирская-Осенцы")
232	59:32:3440001:70 (Пермский край, Пермский район, Фроловское с/п, в 0.18 км восточнее д. Косогоры)
233	59:32:3960006:5478 (Пермский край, Пермский район, Гамовское с/п, д. Осенцы, участок находится примерно в 2,5 км, по направлению на восток от ориентира)
234	59:32:3960006:5479 (Пермский край, р-н Пермский, с.п. Гамовское, примерно в 2,5 км на юго-восток от д. Осенцы)
235	59:32:3960006:7348 (Пермский край, Пермский р-н, Гамовское с/п)
236	59:32:3960006:7779 (Российская Федерация, Пермский край, муниципальный округ Пермский)
237	59:01:4716054 (Российская федерация, край Пермский, г Пермь)
238	59:01:4716062 (Российская федерация, край Пермский, г Пермь)
239	59:01:4716141 (Российская федерация, край Пермский, г Пермь)
240	59:32:3420001 (Российская федерация, Пермский край, Пермский район)
241	59:32:3960006 (Российская федерация, Пермский край, Пермский район)
242	59:32:3440001 (Российская федерация, Пермский край, Пермский район)
243	59:32:3430001 (Российская федерация, Пермский край, Пермский район)
244	59:32:2120001 (Российская федерация, Пермский край, Пермский район)
245	59:32:3430010 (Российская федерация, Пермский край, Пермский район)
246	59:32:2190001 (Российская федерация, Пермский край, Пермский район)



ГРАФИЧЕСКОЕ ОПИСАНИЕ
местоположения границ публичного сервитута

ВЛ-110 кВ Владимирская-Кашино с отпайкой на ПС Осенцы с совместным подвесом ВЛ-110 кВ Владимирская-Осенцы

(наименование объекта, местоположение границ которого описано (далее - объект))

Раздел 1

Сведения об объекте		
№ п/п	Характеристики объекта	Описание характеристик
1	2	3
1	Местоположение объекта	Пермский край
2	Площадь объекта +/- величина погрешности определения площади (P+/- Дельта P)	803316 кв.м ± 179.36 кв.м
3	Иные характеристики объекта	Публичный сервитут устанавливается в целях эксплуатации объектов электросетевого хозяйства ВЛ-110 кВ Владимирская-Кашино с отпайкой на ПС Осенцы с совместным подвесом ВЛ-110 кВ Владимирская-Осенцы (согласно п.1 ст. 39.37 «Земельного кодекса Российской Федерации» от 25.10.2001 г. №136-ФЗ (далее – ЗК РФ); согласно ч. 4 ст. 3.6 Федерального закона от 25.10.2001 года № 137-ФЗ «О введении в действие Земельного кодекса Российской Федерации» плата за публичный сервитут не устанавливается.



Раздел 2

Сведения о местоположении границ объекта					
1. Система координат <u>МСК-59, зона 2</u>					
2. Сведения о характерных точках границ объекта					
Обозначение характерных точек границ	Координаты, м		Метод определения координат характерной точки	Средняя квадратическая погрешность положения характерной точки (M_t), м	Описание обозначения точка местности (при наличии)
	X	Y			
1	2	3	4	5	6
1	504989.45	2228478.63	Метод спутниковых геодезических измерений (определений)	0.10	–
2	505063.85	2228445.65	Метод спутниковых геодезических измерений (определений)	0.10	–
3	505086.33	2228488.48	Метод спутниковых геодезических измерений (определений)	0.10	–
4	505032.34	2228524.40	Метод спутниковых геодезических измерений (определений)	0.10	–
5	505071.47	2228590.02	Метод спутниковых геодезических измерений (определений)	0.10	–
6	505080.54	2228584.27	Метод спутниковых геодезических измерений (определений)	0.10	–
7	505165.32	2228686.02	Метод спутниковых геодезических измерений (определений)	0.10	–
8	506041.23	2228477.92	Метод спутниковых геодезических измерений (определений)	0.10	–
9	506773.23	2228303.85	Метод спутниковых геодезических измерений (определений)	0.10	–
10	507519.71	2228127.09	Метод спутниковых геодезических измерений (определений)	0.10	–
11	507947.69	2229056.27	Метод спутниковых геодезических измерений (определений)	0.10	–
12	508375.43	2229988.23	Метод спутниковых геодезических измерений (определений)	0.10	–
13	508802.48	2230915.17	Метод спутниковых геодезических измерений (определений)	0.10	–



14	508584.29	2231702.60	Метод спутниковых геодезических измерений (определений)	0.10	–
15	508739.04	2232215.86	Метод спутниковых геодезических измерений (определений)	0.10	–
16	508688.29	2232835.12	Метод спутниковых геодезических измерений (определений)	0.10	–
17	508636.16	2233482.48	Метод спутниковых геодезических измерений (определений)	0.10	–
18	509266.81	2234353.70	Метод спутниковых геодезических измерений (определений)	0.10	–
19	509857.47	2235170.48	Метод спутниковых геодезических измерений (определений)	0.10	–
20	509836.76	2235260.78	Метод спутниковых геодезических измерений (определений)	0.10	–
21	508769.94	2235468.28	Метод спутниковых геодезических измерений (определений)	0.10	–
22	508716.73	2235192.66	Метод спутниковых геодезических измерений (определений)	0.10	–
23	508106.13	2235286.92	Метод спутниковых геодезических измерений (определений)	0.10	–
24	508054.46	2235606.27	Метод спутниковых геодезических измерений (определений)	0.10	–
25	507649.04	2235683.87	Метод спутниковых геодезических измерений (определений)	0.10	–
26	507632.66	2235637.15	Метод спутниковых геодезических измерений (определений)	0.10	–
27	508011.56	2235564.63	Метод спутниковых геодезических измерений (определений)	0.10	–
28	508063.45	2235243.90	Метод спутниковых геодезических измерений (определений)	0.10	–
29	508755.83	2235137.00	Метод спутниковых геодезических измерений (определений)	0.10	–
30	508808.78	2235410.78	Метод спутниковых геодезических измерений (определений)	0.10	–
31	509796.10	2235218.85	Метод спутниковых	0.10	–



			геодезических измерений (определений)		
32	509804.75	2235181.17	Метод спутниковых геодезических измерений (определений)	0.10	–
33	509227.12	2234382.44	Метод спутниковых геодезических измерений (определений)	0.10	–
34	508585.84	2233496.37	Метод спутниковых геодезических измерений (определений)	0.10	–
35	508639.45	2232831.19	Метод спутниковых геодезических измерений (определений)	0.10	–
36	508689.45	2232221.21	Метод спутниковых геодезических измерений (определений)	0.10	–
37	508533.31	2231703.15	Метод спутниковых геодезических измерений (определений)	0.10	–
38	508750.50	2230919.38	Метод спутниковых геодезических измерений (определений)	0.10	–
39	508330.92	2230008.73	Метод спутниковых геодезических измерений (определений)	0.10	–
40	507903.16	2229076.74	Метод спутниковых геодезических измерений (определений)	0.10	–
41	507491.95	2228184.01	Метод спутниковых геодезических измерений (определений)	0.10	–
42	506784.51	2228351.53	Метод спутниковых геодезических измерений (определений)	0.10	–
43	506052.54	2228525.60	Метод спутниковых геодезических измерений (определений)	0.10	–
44	505147.11	2228740.74	Метод спутниковых геодезических измерений (определений)	0.10	–
45	504894.70	2228443.60	Метод спутниковых геодезических измерений (определений)	0.10	–
46	504839.92	2228442.72	Метод спутниковых геодезических измерений (определений)	0.10	–
47	504831.37	2228439.50	Метод спутниковых геодезических измерений (определений)	0.10	–
48	504805.19	2228415.87	Метод спутниковых геодезических измерений (определений)	0.10	–



			измерений (определений)		
49	504797.42	2228408.86	Метод спутниковых геодезических измерений (определений)	0.10	–
50	504645.28	2228455.00	Метод спутниковых геодезических измерений (определений)	0.10	–
51	504627.23	2228456.25	Метод спутниковых геодезических измерений (определений)	0.10	–
52	504251.94	2228028.15	Метод спутниковых геодезических измерений (определений)	0.10	–
53	504223.47	2228029.25	Метод спутниковых геодезических измерений (определений)	0.10	–
54	503758.24	2228421.90	Метод спутниковых геодезических измерений (определений)	0.10	–
55	503274.91	2228830.25	Метод спутниковых геодезических измерений (определений)	0.10	–
56	502521.49	2228450.75	Метод спутниковых геодезических измерений (определений)	0.10	–
57	502502.97	2228428.62	Метод спутниковых геодезических измерений (определений)	0.10	–
58	502540.45	2228397.07	Метод спутниковых геодезических измерений (определений)	0.10	–
59	502552.59	2228411.58	Метод спутниковых геодезических измерений (определений)	0.10	–
60	503268.02	2228772.00	Метод спутниковых геодезических измерений (определений)	0.10	–
61	503726.58	2228384.50	Метод спутниковых геодезических измерений (определений)	0.10	–
62	504204.68	2227980.95	Метод спутниковых геодезических измерений (определений)	0.10	–
63	504273.55	2227978.28	Метод спутниковых геодезических измерений (определений)	0.10	–
64	504646.44	2228403.86	Метод спутниковых геодезических измерений (определений)	0.10	–
65	504741.04	2228375.00	Метод спутниковых геодезических измерений	0.10	–



			(определений)		
66	504801.94	2228354.63	Метод спутниковых геодезических измерений (определений)	0.10	–
67	504815.73	2228357.54	Метод спутниковых геодезических измерений (определений)	0.10	–
68	504854.29	2228393.81	Метод спутниковых геодезических измерений (определений)	0.10	–
69	504912.49	2228394.97	Метод спутниковых геодезических измерений (определений)	0.10	–
70	504921.25	2228399.43	Метод спутниковых геодезических измерений (определений)	0.10	–
1	504989.45	2228478.63	Метод спутниковых геодезических измерений (определений)	0.10	–

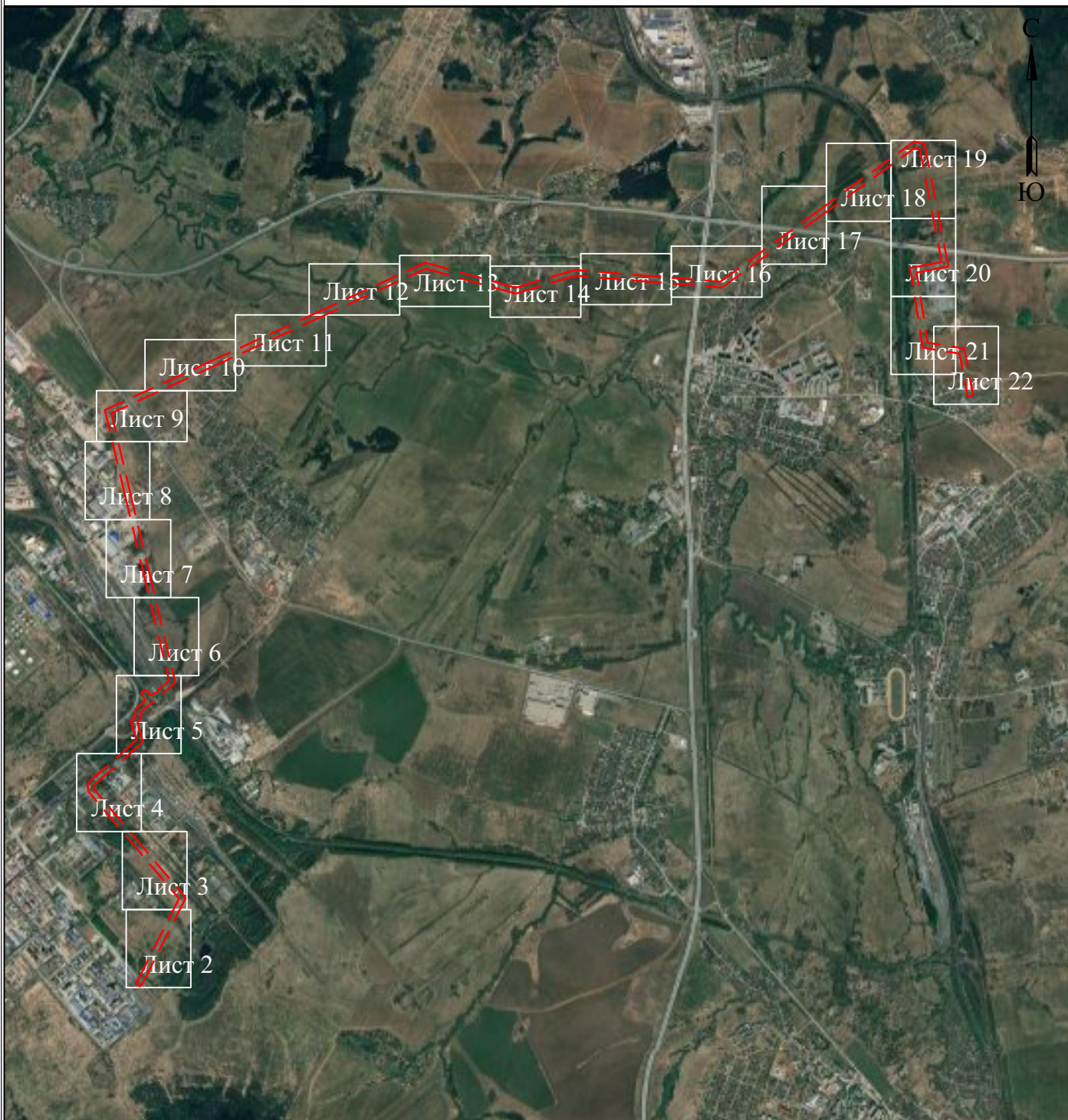
3. Сведения о характерных точках части (частей) границы объекта

Обозначение характерных точек части границы	Координаты, м		Метод определения координат характерной точки	Средняя квадратическая погрешность положения характерной точки (M_t), м	Описание обозначения точки на местности (при наличии)
	X	Y			
1	2	3	4	5	6
–	–	–	–	–	–



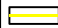

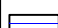
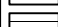


**Схема расположения границ публичного сервитута
для эксплуатации объекта
ВЛ-110 кВ Владимирская-Кашино с отпайкой на ПС Осенцы
с совместным подвесом ВЛ-110 кВ Владимирская-Осенцы**

Обзорная схема границ объекта землеустройства



УСЛОВНЫЕ ОБОЗНАЧЕНИЯ

-  - границы устанавливаемого публичного сервитута
-  - охранный зона объекта электросетевого хозяйства
-  - ось линии, контур объекта
-  - границы муниципального образования, населенных пунктов
-  - границы кадастрового квартала
-  - границы земельных участков, попадающих в зону публичного сервитута

- 1 - обозначение характерной точки границы устанавливаемого публичного сервитута
- :123 - кадастровый номер земельного участка
- 59:32:0000000 - кадастровый номер квартала
- г. Пермь - наименование муниципального образования, населенного пункта



Схема расположения границ публичного сервитута

для эксплуатации объекта

ВЛ-110 кВ Владимирская-Кашино с отпайкой на ПС Осенцы с совместным подвесом ВЛ-110 кВ Владимирская-Осенцы



Схема расположения границ публичного сервитута

для эксплуатации объекта

ВЛ-110 кВ Владимирская-Кашино с отпайкой на ПС Осенцы с совместным подвесом ВЛ-110 кВ Владимирская-Осенцы



Схема расположения границ публичного сервитута

для эксплуатации объекта

ВЛ-110 кВ Владимирская-Кашино с отпайкой на ПС Осенцы с совместным подвесом ВЛ-110 кВ Владимирская-Осенцы

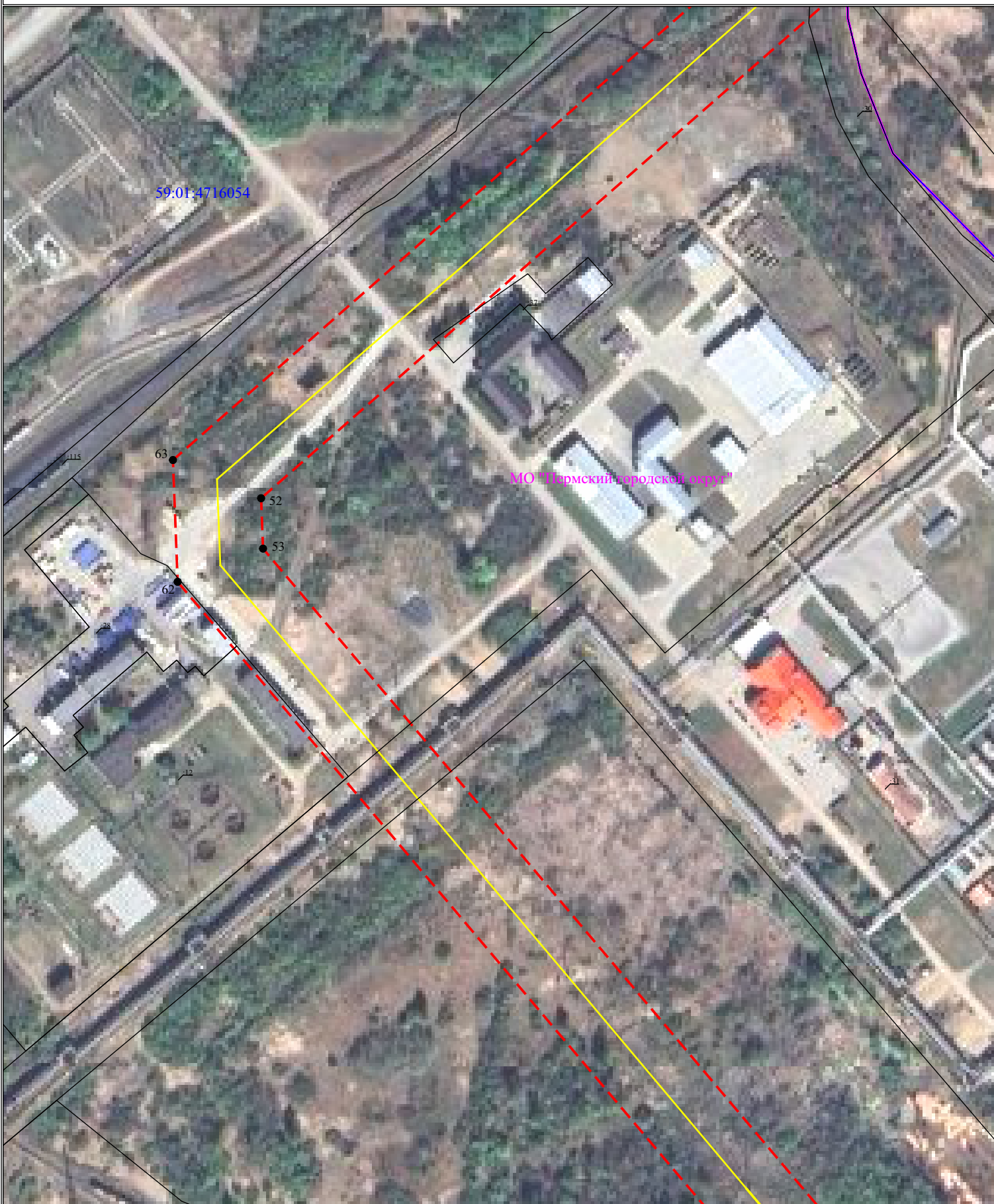


Схема расположения границ публичного сервитута

для эксплуатации объекта

ВЛ-110 кВ Владимирская-Кашино с отпайкой на ПС Осенцы с совместным подвесом ВЛ-110 кВ Владимирская-Осенцы



Масштаб 1:2000

Лист 5 из 22

Схема расположения границ публичного сервитута

для эксплуатации объекта

ВЛ-110 кВ Владимирская-Кашино с отпайкой на ПС Осенцы с совместным подвесом ВЛ-110 кВ Владимирская-Осенцы

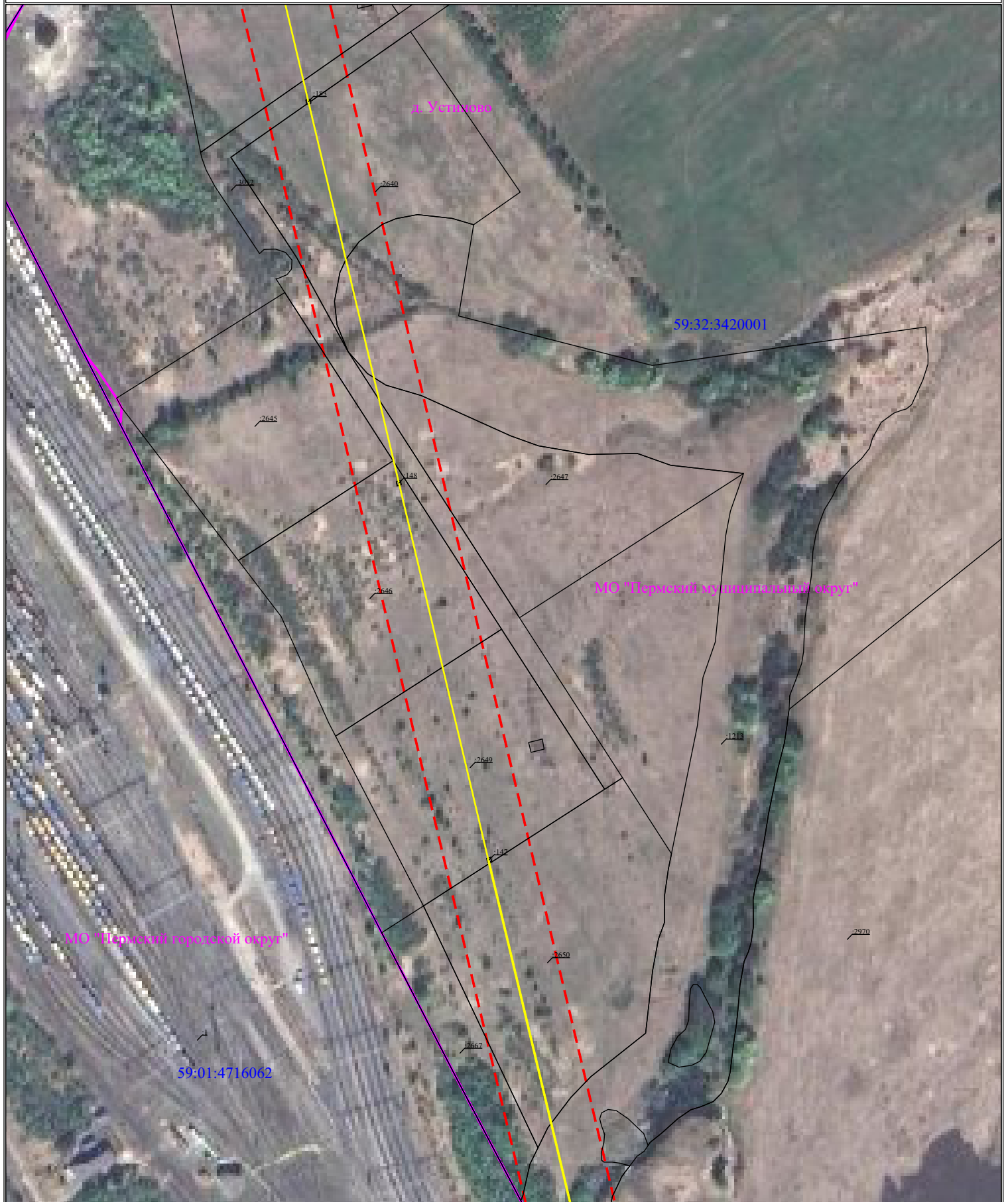


Схема расположения границ публичного сервитута

для эксплуатации объекта

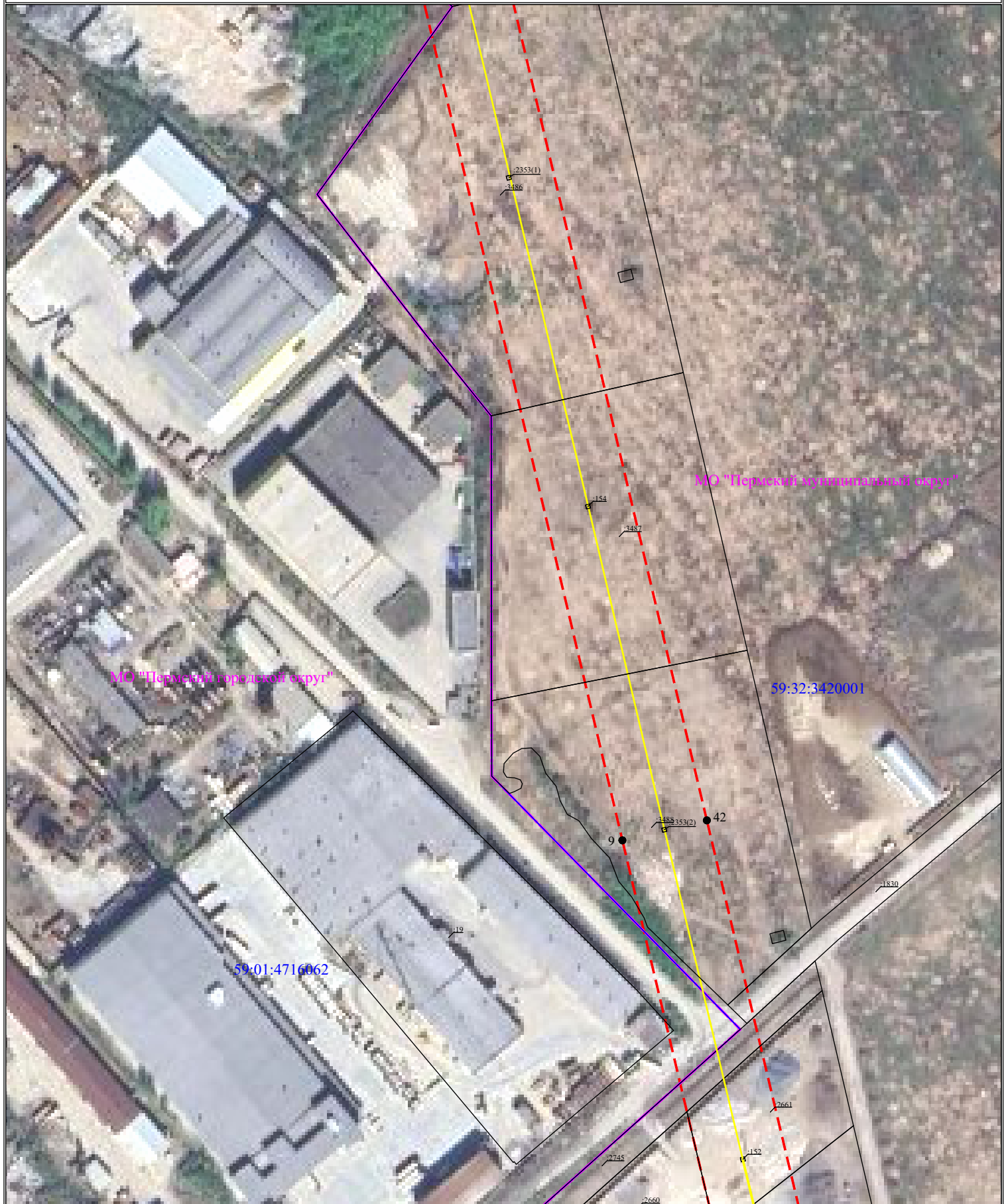
ВЛ-110 кВ Владимирская-Кашино с отпайкой на ПС Осенцы с совместным подвесом ВЛ-110 кВ Владимирская-Осенцы



Схема расположения границ публичного сервитута

для эксплуатации объекта

ВЛ-110 кВ Владимирская-Кашино с отпайкой на ПС Осенцы с совместным подвесом ВЛ-110 кВ Владимирская-Осенцы



Масштаб 1:2000

Лист 8 из 22

**Схема расположения границ публичного сервитута
для эксплуатации объекта
ВЛ-110 кВ Владимирская-Кашино с отпайкой на ПС Осенцы с совместным подвесом ВЛ-110 кВ Владимирская-Осенцы**



Масштаб 1:2000

Лист 9 из 22

**Схема расположения границ публичного сервитута
для эксплуатации объекта
ВЛ-110 кВ Владимирская-Кашино с отпайкой на ПС Осенцы с совместным подвесом ВЛ-110 кВ Владимирская-Осенцы**



Масштаб 1:2000

Лист 10 из 22

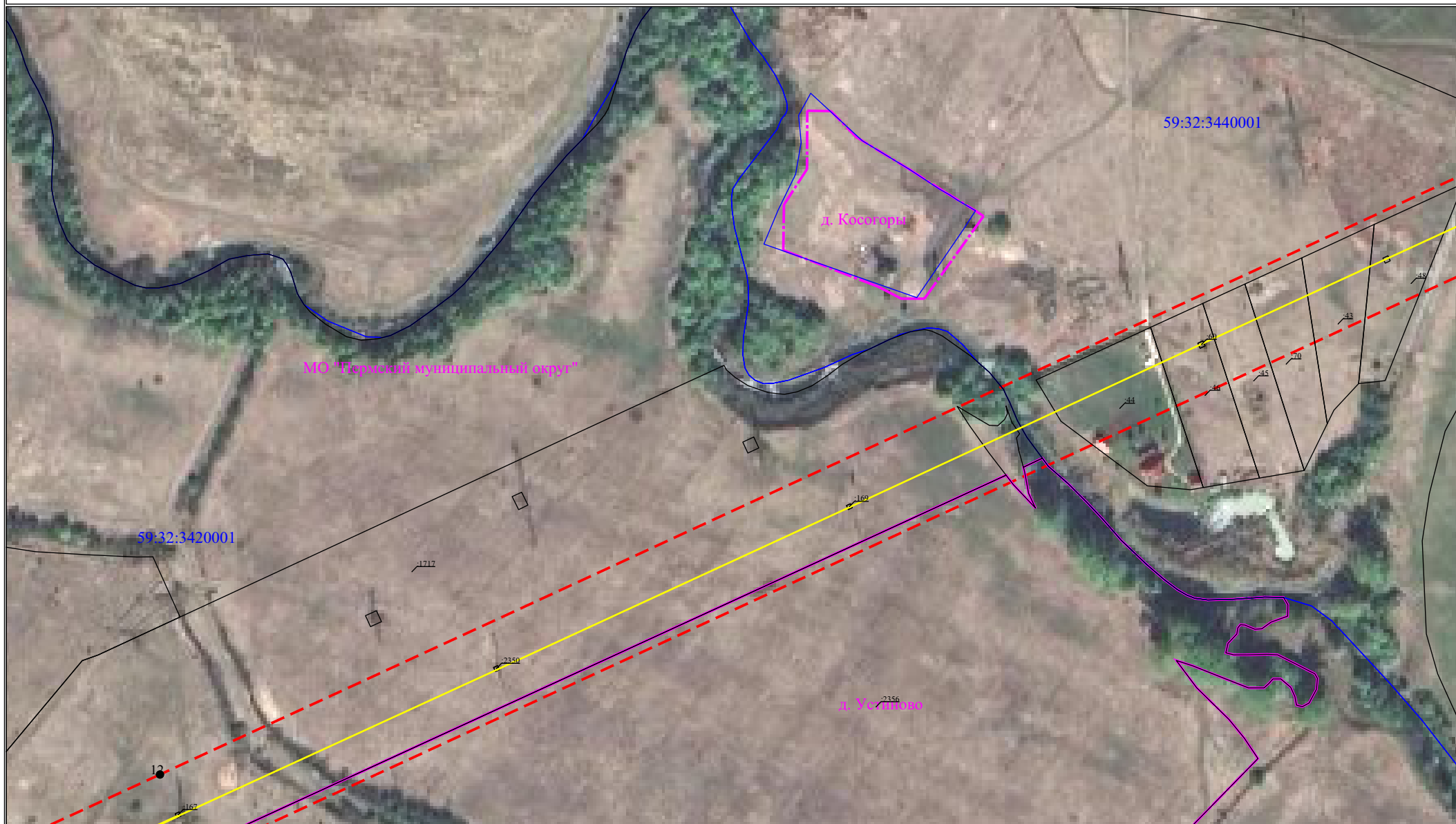
**Схема расположения границ публичного сервитута
для эксплуатации объекта
ВЛ-110 кВ Владимирская-Кашино с отпайкой на ПС Осенцы с совместным подвесом ВЛ-110 кВ Владимирская-Осенцы**



Масштаб 1:2000

Лист 11 из 22

**Схема расположения границ публичного сервитута
для эксплуатации объекта
ВЛ-110 кВ Владимирская-Кашино с отпайкой на ПС Осенцы с совместным подвесом ВЛ-110 кВ Владимирская-Осенцы**



Масштаб 1:2000

Лист 12 из 22

**Схема расположения границ публичного сервитута
для эксплуатации объекта
ВЛ-110 кВ Владимирская-Кашино с отпайкой на ПС Осенцы с совместным подвесом ВЛ-110 кВ Владимирская-Осенцы**



Масштаб 1:2000

Лист 13 из 22

**Схема расположения границ публичного сервитута
для эксплуатации объекта
ВЛ-110 кВ Владимирская-Кашино с отпайкой на ПС Осенцы с совместным подвесом ВЛ-110 кВ Владимирская-Осенцы**



Масштаб 1:2000

Лист 14 из 22

**Схема расположения границ публичного сервитута
для эксплуатации объекта
ВЛ-110 кВ Владимирская-Кашино с отпайкой на ПС Осенцы с совместным подвесом ВЛ-110 кВ Владимирская-Осенцы**



Масштаб 1:2000

Лист 15 из 22

**Схема расположения границ публичного сервитута
для эксплуатации объекта
ВЛ-110 кВ Владимирская-Кашино с отпайкой на ПС Осенцы с совместным подвесом ВЛ-110 кВ Владимирская-Осенцы**



Масштаб 1:2000

Лист 16 из 22

Схема расположения границ публичного сервитута

для эксплуатации объекта

ВЛ-110 кВ Владимирская-Кашино с отпайкой на ПС Осенцы с совместным подвесом ВЛ-110 кВ Владимирская-Осенцы

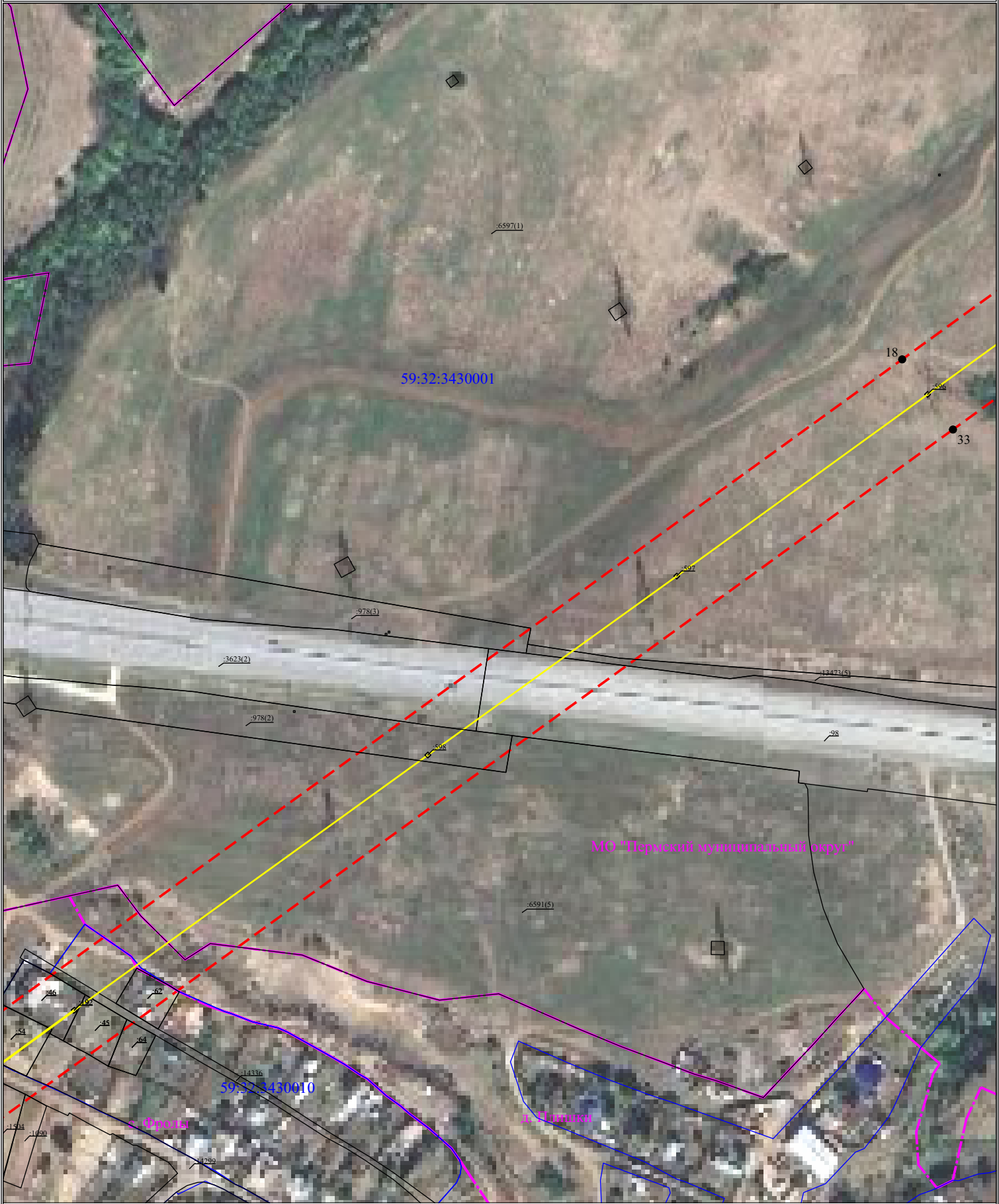


Схема расположения границ публичного сервитута

для эксплуатации объекта

ВЛ-110 кВ Владимирская-Кашино с отпайкой на ПС Осенцы с совместным подвесом ВЛ-110 кВ Владимирская-Осенцы



Схема расположения границ публичного сервитута
для эксплуатации объекта

ВЛ-110 кВ Владимирская-Кашино с отпайкой на ПС Осенцы с совместным подвесом ВЛ-110 кВ Владимирская-Осенцы



Схема расположения границ публичного сервитута
для эксплуатации объекта

ВЛ-110 кВ Владимирская-Кашино с отпайкой на ПС Осенцы с совместным подвесом ВЛ-110 кВ Владимирская-Осенцы



Схема расположения границ публичного сервитута

для эксплуатации объекта

ВЛ-110 кВ Владимирская-Кашино с отпайкой на ПС Осенцы с совместным подвесом ВЛ-110 кВ Владимирская-Осенцы



Схема расположения границ публичного сервитута

для эксплуатации объекта

ВЛ-110 кВ Владимирская-Кашино с отпайкой на ПС Осенцы с совместным подвесом ВЛ-110 кВ Владимирская-Осенцы

59:32:3430001

МО "Пермский муниципальный округ"

д. Няшино

59:32:2190001

Масштаб 1:2000

Лист 22 из 22